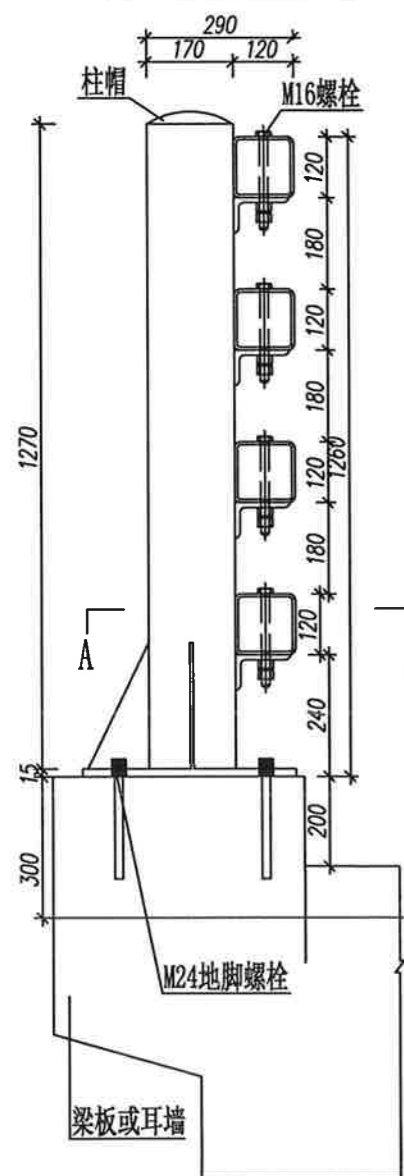
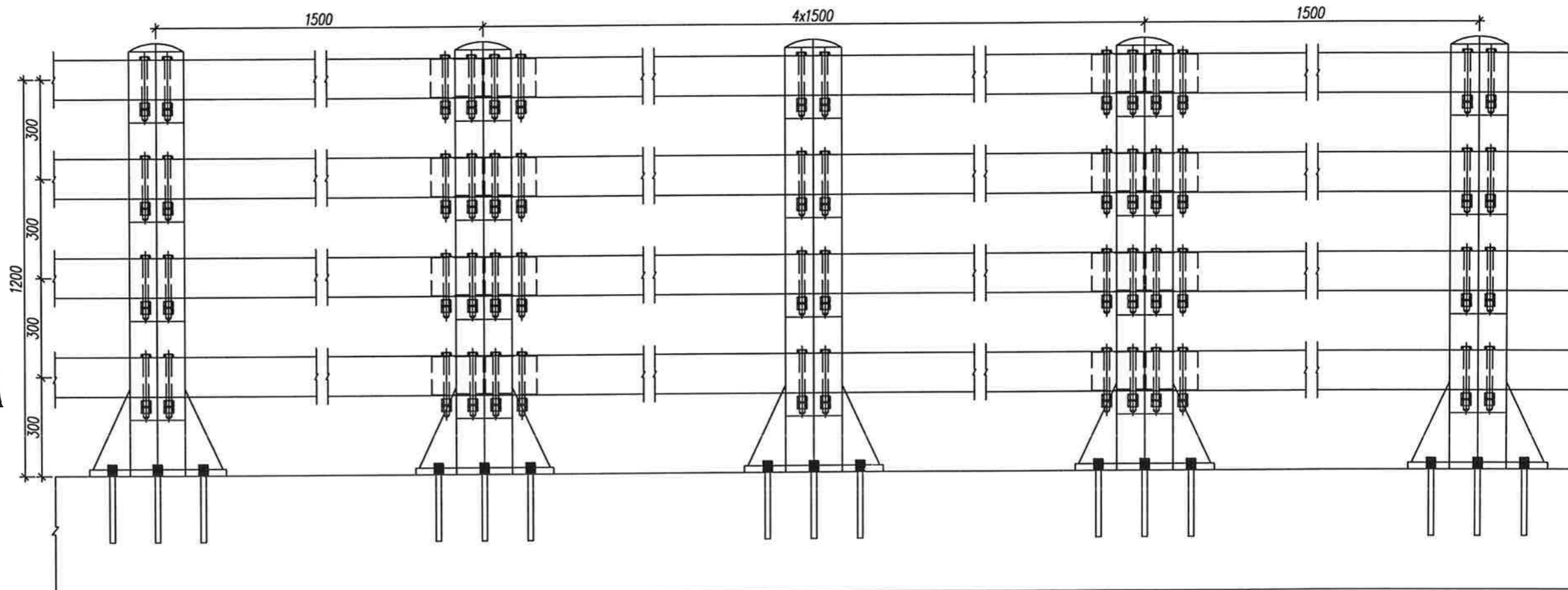


梁柱式护栏侧面图

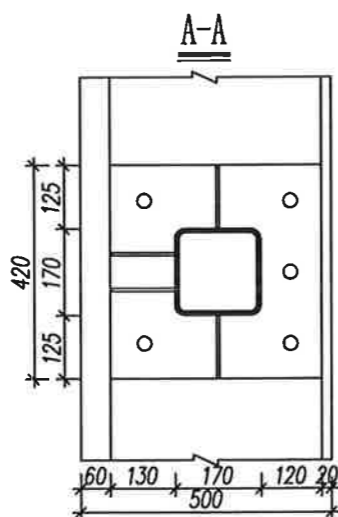
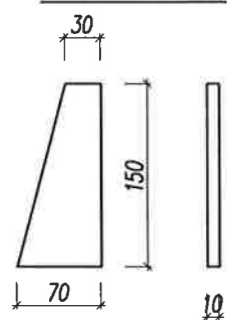


梁柱式护栏立面图

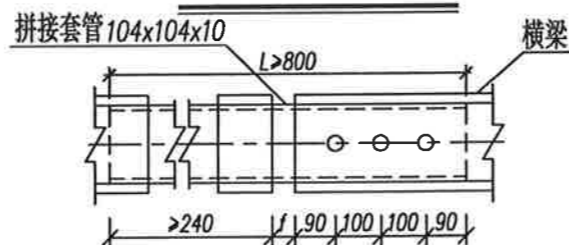


梁板或耳墙

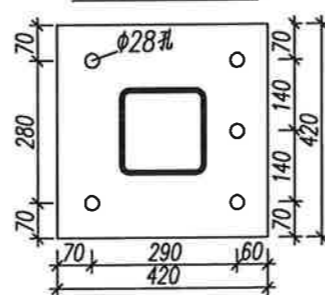
加劲肋大样图



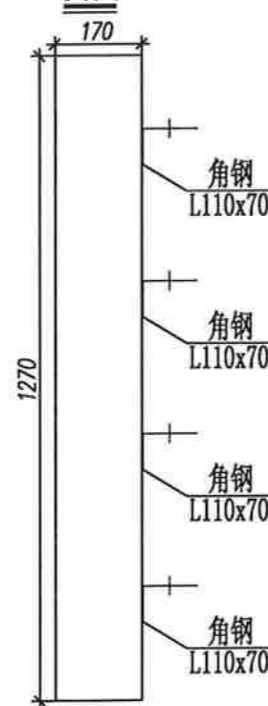
伸缩缝处连接大样图



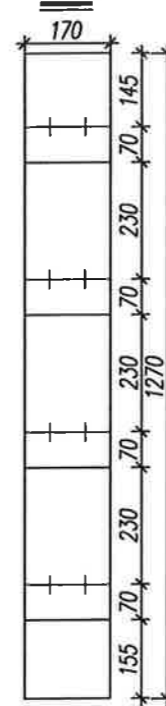
法兰盘大样图



侧面



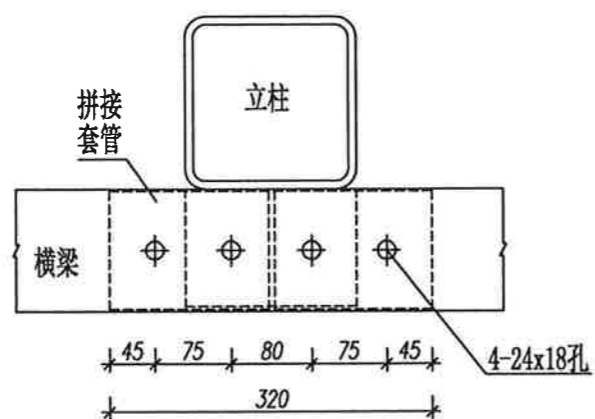
立面



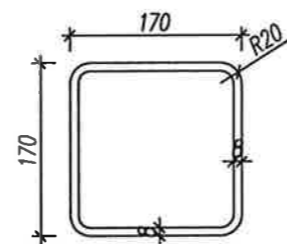
说明:

- 1、本图尺寸以mm为单位。
- 2、护栏钢构件采用Q235钢材，螺栓型号为8.8级
底座混凝土强度等级采用C30。
- 3、图中护栏底座采用化学植筋与梁板或侧墙连接，设计中也可采用锚杆或其他型号和间距的化学植筋。
- 4、加劲肋与立柱、底座钢板间采用焊接处理，焊接质量应满足规范要求。
- 5、横梁每6米及伸缩缝处断开，采用套管连接。
- 6、护栏颜色以建设单位及相关部门确认为准。。

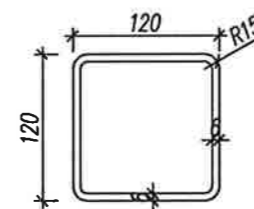
横梁拼接大样图



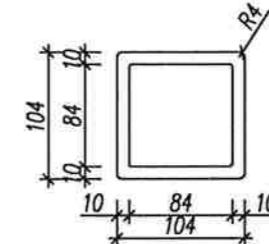
立柱截面



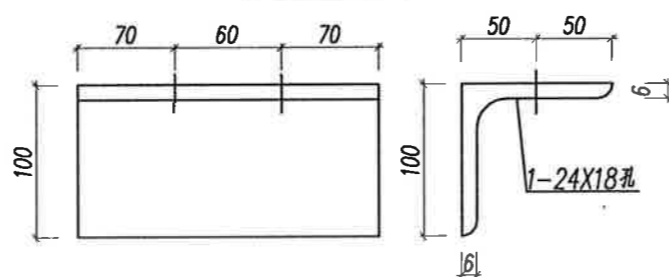
横梁截面



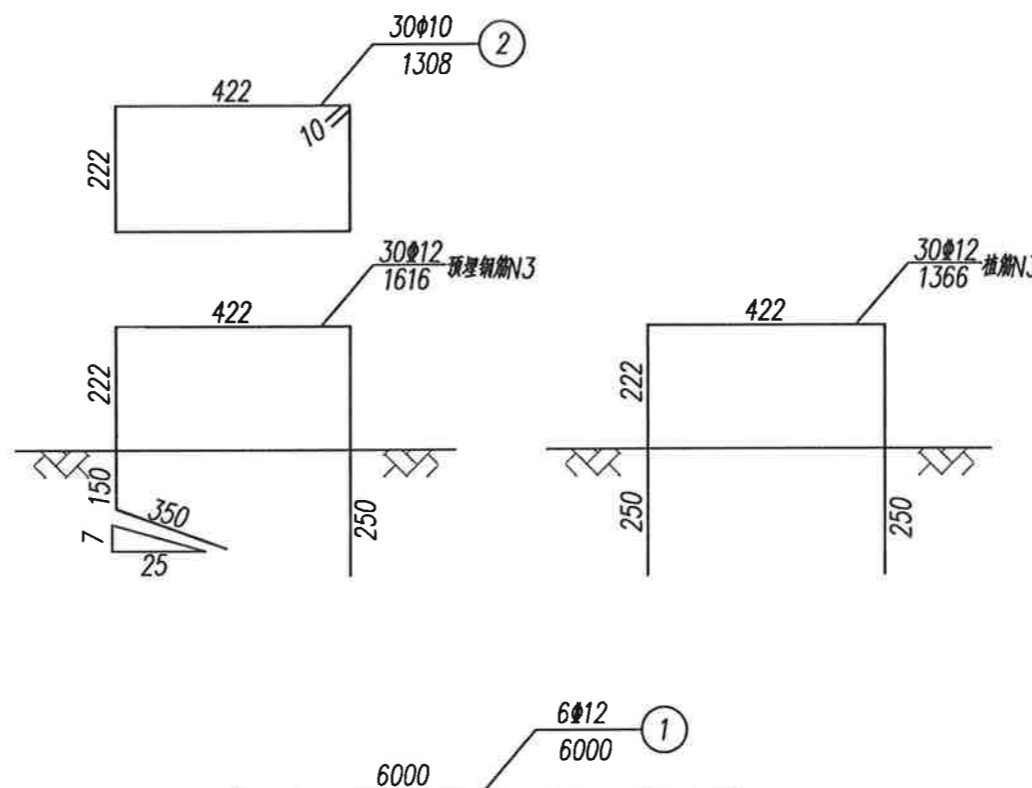
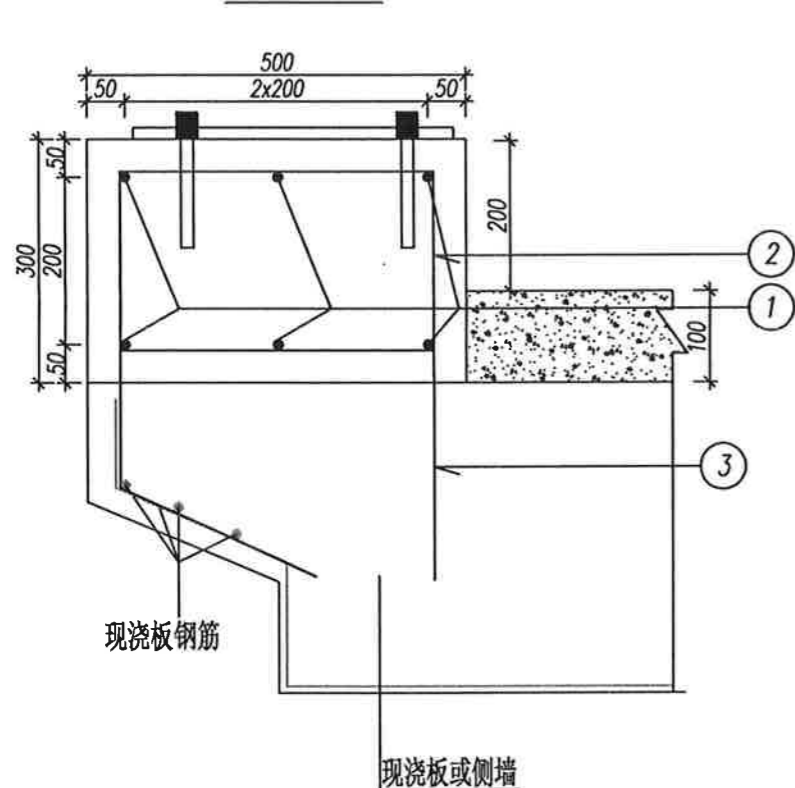
拼接套管横截面



角钢大样图



护栏底座



每6米金属梁柱式护栏数量表 (单侧)

项目	规格	单根长 (cm)	根数	总长 (m)	总重 (kg)
N1	φ12	600	6	36.0	32.0
N2	φ10	130.8	30	39.2	24.2
预埋钢筋N3	φ12	161.6	30	48.5	43.1
植筋N3'	φ12	136.6	30	41.0	36.4
170×170×8立柱	kg	127	4	5.1	217.8
120×120×6横梁	kg	600	4	24.0	542.6
104×104×10接头套管	kg	32	4	1.3	41.8
104×104×10伸缩缝套管	kg	80	全桥共32根	25.6 (全桥)	836.0 (全桥)
M24地脚锚栓	套			20	
M16螺栓	套			58	
柱帽	kg			45.4	
角钢	kg			30.2	
1.0cm加强肋钢板	kg			9.4	
1.5cm厚钢板	kg			98.9	
C30混凝土	m ³			1.0	
防腐涂装外/内表面积	m ²			51.0/45.9	

说明:

- 1、本图尺寸除注明外其余均以毫米计。
- 2、N2、N3、N3' 钢筋纵向间距20cm。
- 3、N3钢筋为梁板上护栏底座预埋，N3' 钢筋为侧墙上护栏底座植筋。
- 4、本图适用于桥上及侧墙段护栏，共计198.0x2=396.0m。